

# Mobiliteitscentrale Flevoland

Marcel Slotema



Nationaal Congres  
Contractvervoer

**TAXI PRO**  
Het vakblad voor Taxi Professionals

 **KONINKLIJK  
NEDERLANDS  
VERVOER**

# Introductie

- Forseti: adviseur in doelgroepenvervoer
- Doel presentatie: kijkje in het proces Flevoland
- Rol Forseti in het proces: adviseur binnen een projectteam

Hierna:

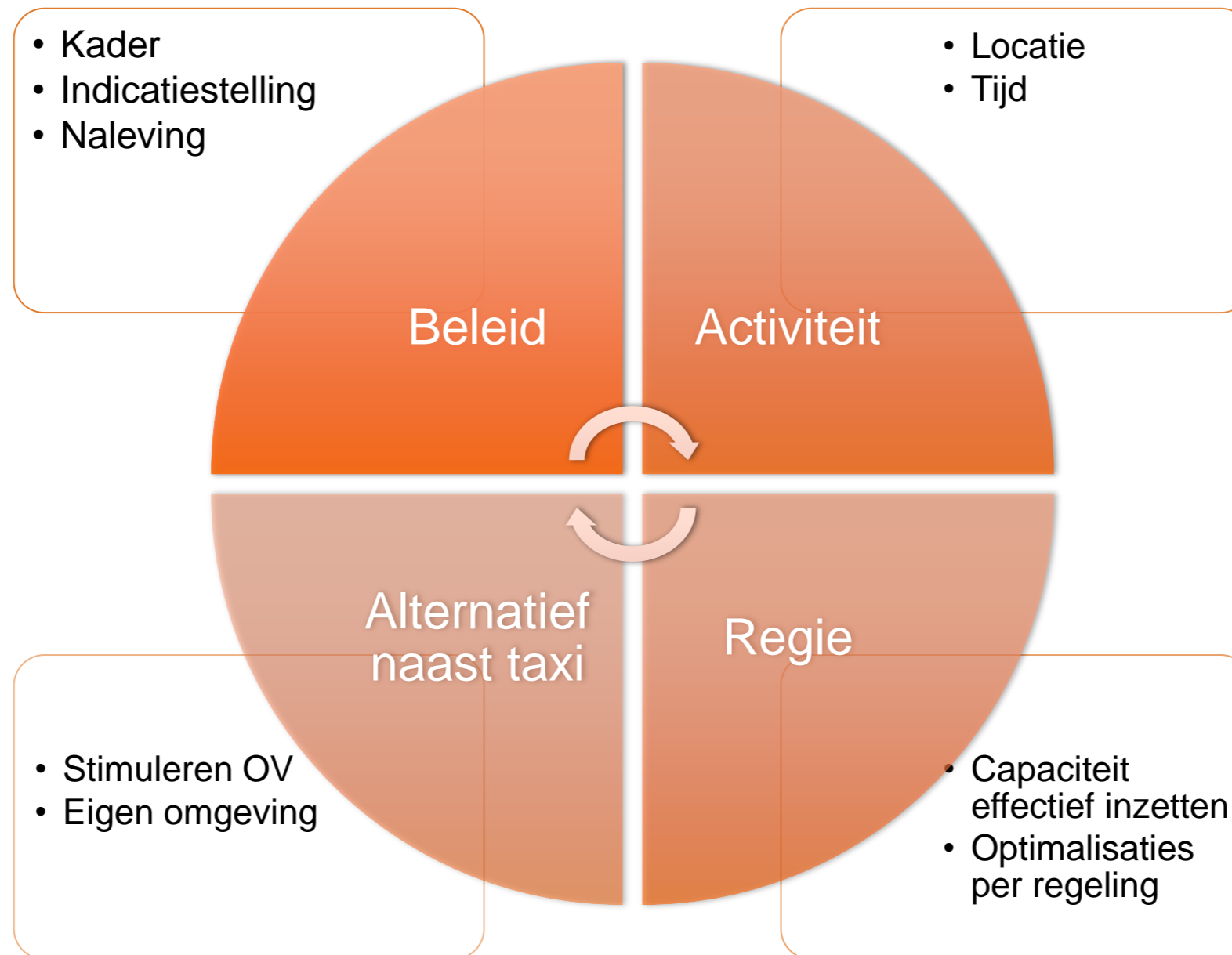
- Regie op vervoer
- Stand van zaken implementatie mobiliteitscentrale in Flevoland
- Gemaakte keuzes binnen het regiemodel
- Aandachtpunten proces
- Vragen

# U kent het wel...

- Minder middelen voor vervoer (OV en DGV)
- Decentralisaties dagbesteding en jeugdzorg
- Streven naar zelfredzaamheid en inclusief beleid
- Door diverse oorzaken een toenemende mobiliteitsbehoefte
- Lage bezettingsgraad / hoge capaciteit
- Meer vraaggericht aanbod van voorzieningen
- Technologische ontwikkelingen

Kortom: voldoende uitdagingen

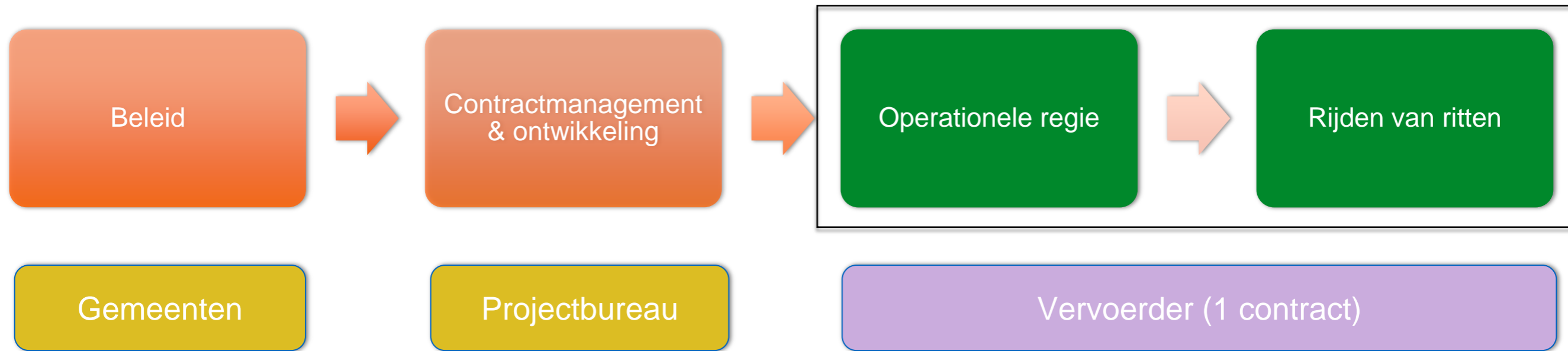
# Er is al veel mogelijk in de traditionele situatie



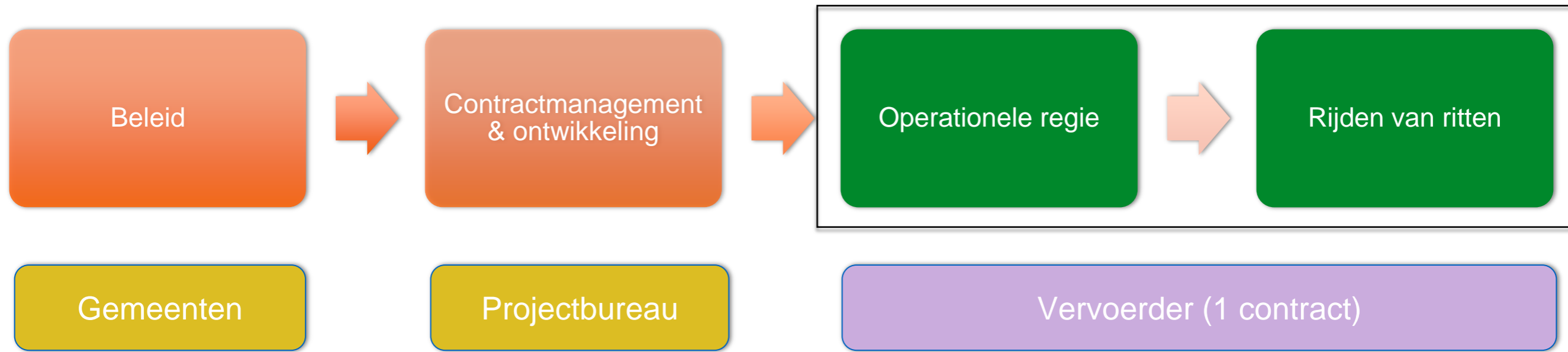
Maar....zou er niet meer mogelijk zijn?

- Vergroten bezettingsgraad capaciteit
- Integratie vervoervormen  
flexibiliteit

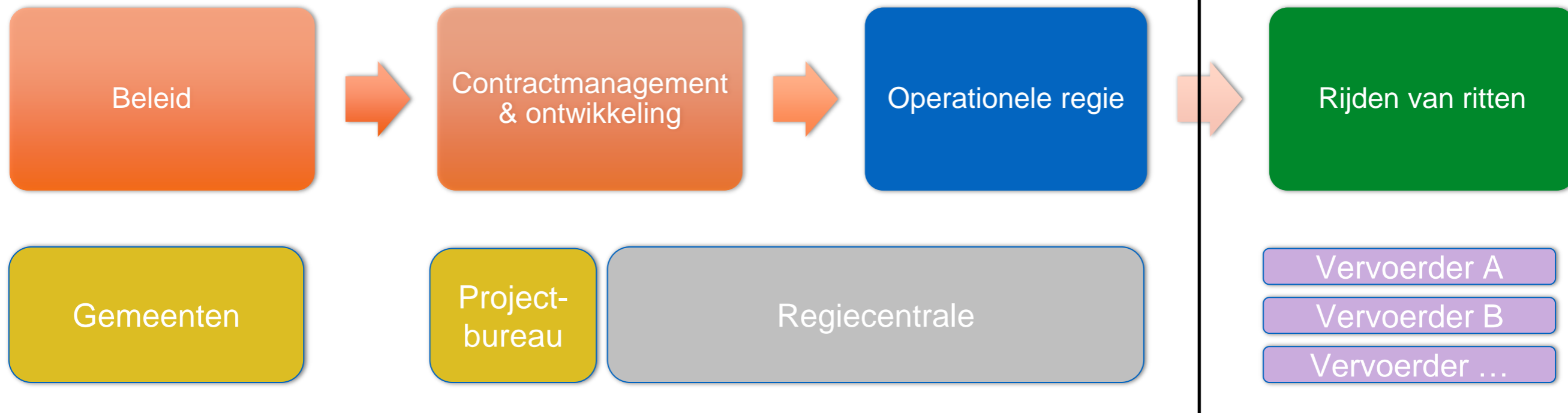
# Traditioneel model



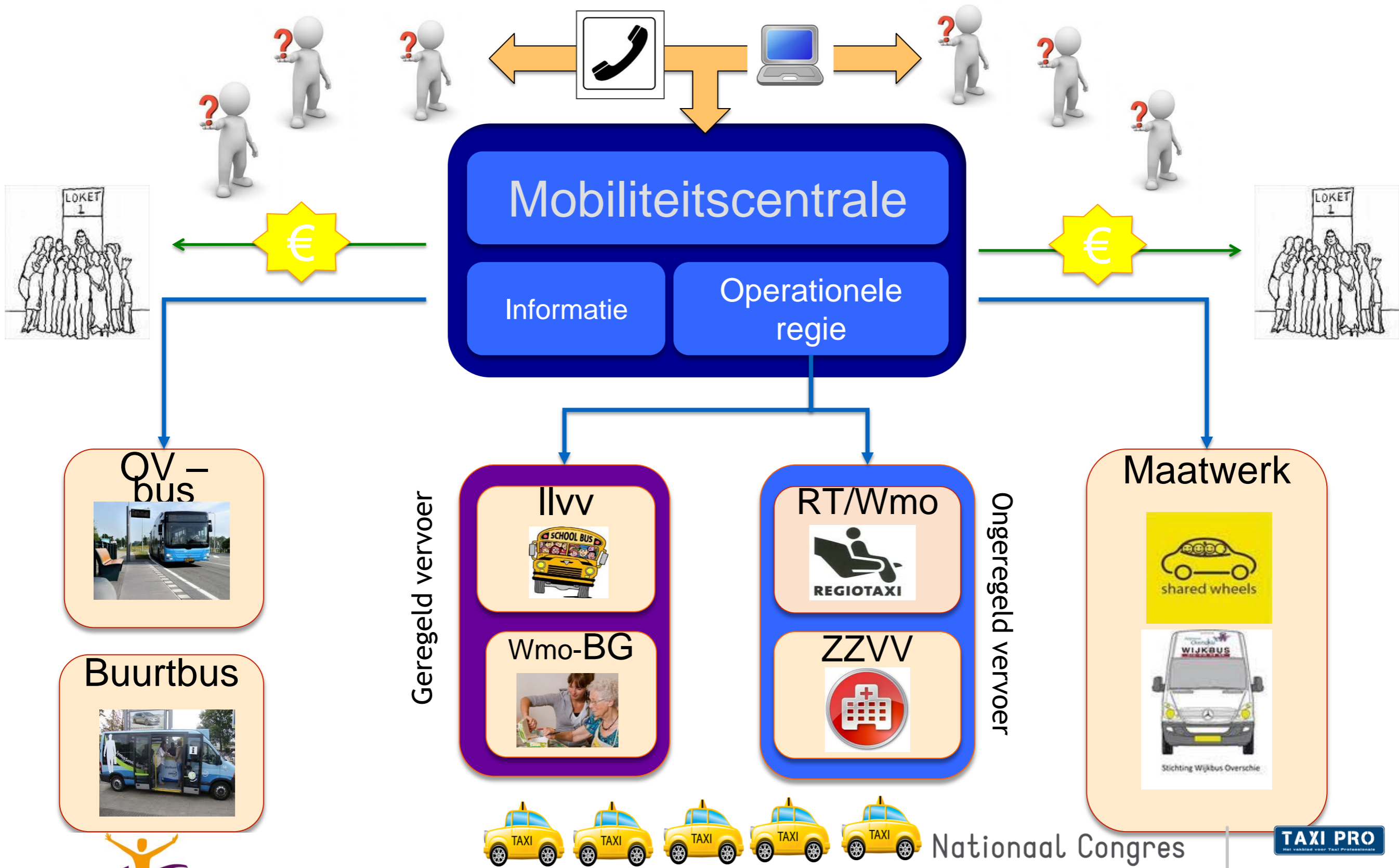
# Traditioneel model



# Regiemodel



# Het regiemodel



# Regiemodel sluit beste aan bij ambities Flevoland

- Verder doorvoeren kanteling in het vervoer
- Efficiënte planning (bij meerdere vervoervormen)
- Flexibeler kunnen inspelen en sturen op alle ontwikkelingen
  - verder doorvoeren van de kanteling Wmo
  - systeemkenmerken kunnen veranderen
  - instroom reizigersgroepen mogelijk
  - beheersten kosten & kwaliteit
- Pro-actieve partner die onafhankelijk staat van de uitvoering
- Meerdere vervoerders / rol MKB in de uitvoering
- Reiziger: 1 punt voor alle informatie en reserveringen



# Het proces

## Besluit 2013

- Start regiotaxi + andere vervoervormen kunnen instromen
- Huidige budget is financieel kader bij gelijkblijvend volume

## Uitwerking

- Bestuursovereenkomst
- Marktconsultatie > uitgangspunten

## Aanbesteding mobiliteitscentrale

- Risicoanalyse
- 11 inschrijvingen > Connexxion winnaar

## Aanbesteding vervoer

- Uitgangspunten
- Publicatie eind deze maand

## Start 1 exploitatie 1 april 2016

- Implementatie mobiliteitscentrale & vervoer
- Implementatie contractmanagement

# Gemaakte keuzes in het regiemodel

- Centrale: publiek of privaat?
  - afwegingskader (inhoud & politiek)
  - Flevoland: voldoende marktpartijen die kunnen en willen
  - bij privaat: geen onderlinge relatie?
- Waar wil je op sturen?
- Contractduur: niet te lang en niet te kort
- Vergoeding: niet te complex
- Prikkel in het contract
- Duidelijke rolverdeling



# Inrichtingskeuzes

Naast de operationele regie: wat besteden we nog meer aan?

- Ontwikkelfunctie
- Marktcommunicatie
- Verstrekken vervoerpas
- Inning en verrekening reizigersbijdrage
- Klachtenaanname en –afhandeling
- Contractbeheer over het vervoer
- Managementinformatie & financiële verdeling

Indien niet mee in de aanbesteding > taak voor de opdrachtgever

Flevoland: zoveel mogelijk operationele taken door mobiliteitscentrale

- Ontwikkelfunctie = coproductie

# Opkomst regiemodel

- Verschillende namen: regiecentrale, vervoercentrale, mobiliteitscentrale
- Zeeland: 1 centrale met 4 regio's
- Flevoland: eerste private centrale
- Ook andere regio's kiezen voor het regiemodel
  - Gelderse regio's, waarvan in Stedendriehoek een publieke centrale
  - Hart van Brabant, koerst op publieke centrale
  - Regio Haarlem, privaat
- Diverse verkenningen richting het model

# Waar rekening mee houden?

- Er is geen blauwdruk voor het model
- Het gaat om samenwerking
  - Stel een gezamenlijke visie en uitgangspunten op
  - Samenwerkingsvorm
- Meerdere vervoervormen = meer partijen betrekken
- Proces: tijd + capaciteit + projectleider
- Planning: wie moet wanneer waarover een besluit nemen?
- Organiseer het opdrachtgeverschap tijdig en adequaat
- Marktpartijen: belangen en ervaring betrekken

# Waar rekening mee houden? (2)

- Reizigersorganisatie meenemen in de verandering
  - Kanteling in vervoer
  - Systeemkenmerken zijn flexibel
- Ingroei: afstemmen contracttermijnen
- Juridische mogelijkheden versus flexibiliteit
- Financiële garanties zijn vooraf niet te geven – stel financieel kader
- Kijk bij een vergelijking naar de systeemkosten
- Start regiemodel is slechts het begin, actieve rol opdrachtgever

# Tot slot

- De uitdagingen in het vervoer zijn fors
- Er zijn diverse oplossingen mogelijk, het regiemodel is er één van
- Succes hangt af van de uitvoering en niet zo zeer van het model zelf
- Proces vergt stevige inzet en goede organisatie
- De ontwikkeling van verschillende varianten is interessant

Voor meer informatie:

- Brochure regiecentrale (CROW)
- [m.slotema@forseti.nl](mailto:m.slotema@forseti.nl) / [www.forseti.nl](http://www.forseti.nl)